



***POMPE DI
PROSCIUGAMENTO***

Pompe Pneumatiche

Atlas Copco



POMPATE IL VOSTRO BUSINESS

Una pompa pneumatica è la scelta ideale quando non si può fallire.
È facile da usare, sicura ed è in grado di affrontare praticamente qualsiasi situazione.

E' importante che le pompe usate nell'industria edile, mineraria e di processo, siano sempre affidabili in tutte le condizioni. Ci sono lavori in cui le attrezzature devono necessariamente funzionare con affidabilità, come ad es. il prosciugamento di liquidi sia contaminati - che non - da un cantiere.

Le pompe devono essere in grado di affrontare condizioni estreme in ambienti pericolosi. Inoltre devono lavorare con fluidi contenenti solidi, fanghi e sostanze infiammabili. E la cosa più importante: la macchina deve proteggere l'operatore.

Le pompe centrifughe DIP e le pompe a membrana DOP sono progettate per essere utilizzate praticamente in qualsiasi ambiente, con un minimo di manutenzione. Sono ideali per attività e interventi dove non si può fallire.

LA POTENZA DELLE POMPE PNEUMATICHE

In ambienti difficili con allagamenti, le pompe pneumatiche aspiranti sono la soluzione più sicura per pompare liquidi sia contaminati che infiammabili. Ecco perché si preferiscono le pompe pneumatiche.

PROVATE LE POMPE PNEUMATICHE



SICURE IN OGNI AMBIENTE

Le pompe sono prive di componenti elettrici che possono generare scintille. La potenza pneumatica sopprime perdite di olio e la necessità di utilizzare combustibile. A differenza di molte pompe elettriche, le pompe pneumatiche sono facili da installare in ambienti umidi.



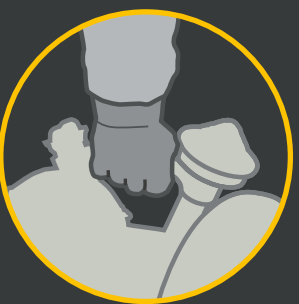
TECNOLOGIA ROBUSTA

Grazie al funzionamento pneumatico, la pompa è resistente all'umidità e allo sporco ed è in grado di gestire liquidi contaminati e grandi particelle. Le nostre pompe sono progettate per il funzionamento in ambienti con temperature fino a 100° C! Lo standard industriale è 40° C.



DIMENTICAVI DEL SOVRACCARICO!

Le pompe elettriche sono facilmente soggette al sovraccarico. Con una pompa da vuoto andate sempre sul sicuro.



LEGGERA E FACILE DA TRASPORTARE

Caratterizzata da un rapporto peso/potenza ottimale, una potente pompa pneumatica può essere facilmente trasportata. Il design maneggevole vi consente di utilizzare la pompa in spazi limitati.



SEMPLICITÀ SINONIMO DI SICUREZZA

Progettare una macchina affidabile mantenendola semplice non è facile. Ma ne vale la pena. Semplice significa numero minimo di parti che richiedono manutenzione, e quindi più produttività e facile maneggevolezza.



PLUG AND PLAY

La preparazione della macchina non richiede molto. Una volta collegati i flessibili, siete pronti all'azione!

Pompe centrifughe DIP Per liquidi non contaminati, a bassa viscosità

SITUAZIONI ESTREME

Le pompe centrifughe DIP possono essere configurate su misura in base alle specifiche esigenze. Basta sostituire la girante e l'anello di aspirazione per regolare la pompa sui valori richiesti di capacità e prevalenza. Disponete dunque di tre soluzioni in una.

La pompa DIP è ideale per prosciugare liquidi non contaminati, a bassa viscosità, come ad es. acqua e refrigeranti. Se dovete prosciugare liquidi infiammabili, optate per la pompa DOP.

Grande impugnatura

La pompa è facile da trasportare grazie alla grande impugnatura.

Azione sommersa

La pompa DIP è sommergibile, con valvola di non ritorno (optional). In alternativa, può essere collegata a un flessibile per tenere l'uscita d'aria sopra la superficie dell'acqua.

Silenzio!

Collegate il silenziatore (optional) per migliorare le condizioni di lavoro!

Protezione dell'acciaio inossidabile

La girante in acciaio inossidabile è resistente sia alla corrosione che a molte sostanze chimiche.

Aspirazione sicura

Il filtro impedisce ai contaminanti di entrare nella pompa.

SINONIMO DI
REDDITIVITÀ

Peso/potenza

Grazie al design compatto e al motore pneumatico di alta potenza, le pompe DIP sono di alta capacità, rispetto a quelle con motore a benzina o elettrico dello stesso peso.

Senza perdite

Una tenuta meccanica ruotante, specificamente progettata, previene le perdite.



Pompe centrifughe DIP			DIP 25	DIP 35	DIP 65
Prevalenza max	m		25	35	59
Portata max	l/min.		1.680	1.320	660
Portata max	m ³ /h		100,8	79,2	39,6
Aria max richiesta	l/s		70	70	70
Peso	kg		23	23	23
Dimensioni: L x L x A	mm		235 x 288 x 435	235 x 288 x 435	235 x 288 x 435
Raccordi filettato ¹	Uscita fluido	in	G 2 1/2	G 2 1/2	G 2 1/2
	Ingresso dell'aria	in	G 3/4	G 3/4	G 3/4
	Uscita aria	in	G 1 1/2	G 1 1/2	G 1 1/2
Codice			8492 0103 20 ²	8492 0103 38 ³	8492 0106 19 ⁴

Le dimensioni dettagliate sono disponibili nella sezione Norme di sicurezza e Istruzioni per l'uso (codice articolo: 9800 0958 90). Disponibile su www.acprintshop.com.
Dati a 6 bar/90 psi ¹ Conformemente a ISO 228/1. Nota Nr. d'ordine dotata di giunti a denti universali americani: 2) 8492 0103 21, 3) 8492 0103 39, 4) 8492 0106 20.

Pompe a diaframma DOP Per liquidi contaminati, ad alta viscosità

SITUAZIONI ANCORA PIÙ ESTREME

In situazioni ancora più estreme, la pompa a diaframma DOP è la soluzione ideale. È progettata per la maggior parte di liquidi contaminati e viscosi, nonché per liquidi altamente abrasivi e infiammabili.

Il modello DOP 15N è una pompa universale progettata per applicazioni edili, minerarie e industriali. Le valvole e la membrana sono realizzate in gomma nitrilica.

DOP 15F – specificamente progettata per l'industria di trasformazione, con diaframma in gomma di fluoro (viton) e valvole a farfalla. Non indicata per ambienti esplosivi.

Facile da maneggiare

La DOP può essere facilmente maneggiata da un solo operaio.

Sommergibile

Grazie alla valvola di non ritorno incorporata, la pompa è sommergibile, indipendentemente dalla direzione. L'aggiunta di un silenziatore riduce i livelli di rumore.

Aspirazione sicura

L'aspirazione attraverso il filtro impedisce ai contaminanti presenti nell'aria di entrare nella pompa.

APPLICAZIONI PIÙ SICURE

Autoadescante

La pompa DOP è autoaspirante. Questo si traduce in meno maneggiamento inutile in ambienti estremi.

Più prevalenza

La pompa DOP può essere collegata in serie per aumentare la capacità di aspirazione in altezza (o prevalenza).

Raggiungete gli angoli

Raccordo di aspirazione snodato, in abbinamento al flessibile di aspirazione (optional), consente di raggiungere i liquidi negli angoli stretti.

Meno sollecitazioni

Il flessibile è soggetto a meno sollecitazioni grazie ad un raccordo snodato.



Operazioni stabili

Il filtro alla base impedisce alle particelle più grandi di 30 mm di passare attraverso la pompa.

SINONIMO DI REDDITIVITÀ

Pompe a diaframma DOP		DOP 15N	DOP 15F
Prevalenza max	m	59	59
Portata max	l/min.	420	420
Portata max	m ³ /h	25,2	25,2
Aria max richiesta	l/s	34	34
Peso	kg	31	31
Dimensioni: L x L x A	mm	390 x 330 x 585	390 x 330 x 585
Raccordo filettato ¹	Uscita fluido	in G 2 1/2	in G 2 1/2
	Ingresso dell'aria	in G 3/4	in G 3/4
Codice		8492 0101 48 ²	8492 0101 63

Le dimensioni dettagliate sono disponibili nella sezione Norme di sicurezza e Istruzioni per l'uso (codice articolo: 9800 0968 90). Disponibile su www.acprintshop.com Dati a 6 bar (90 psi). 1) Conformemente a ISO 228/1. Nota Nr. d'ordine dotata di giunti a denti universali americani: 2) 8492 0101 49.



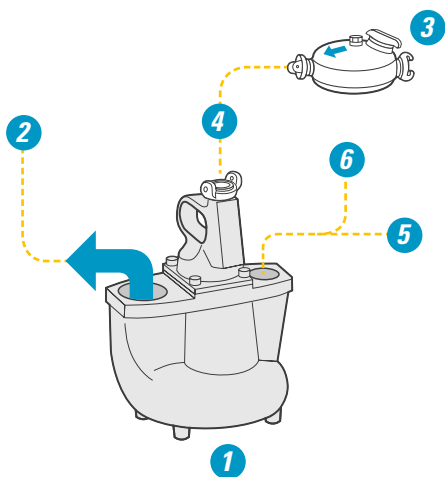
Atlas Copco

UTENSILI PER OGNI APPLICAZIONE - POMPE DIP DOP

DIP 25, 35 e 65

Pos.	Attrezzatura	Incl. nel kit, qtà			Codice articolo
		25	35	65	
	Kit DIP 25				8492 0103 53
	Kit DIP 35				8492 0103 61
	Kit DIP 65				8492 0106 27
1	Pompa	1	1	1	
2	Flessibile di uscita 76 mm x 25 m incl. raccordi	1	-	-	3330 0034 91
2	Flessibile di uscita 63 mm x 32 m incl. raccordi	-	1	2	4950 0191 90
2	Flessibile di uscita rinforzato 63 mm x 25 m incl. raccordi Raccordo per collegare il flessibile alla pompa	-	-	-	4950 0196 90 + 3330 0040 00
3	Lubrificatore CLG 30 per olio sintetico (aria-olio) o olio minerale*	1	1	1	8202 5102 39
4	Attacchi per lubrificatore CLG 30. Valvola, flessibile pneumatico 20 mm x 3 m incl. raccordi*	-	-	-	9030 0500 90
5	Valvola di non ritorno con tubo. Filettatura G 1 1/2 A	1	1	1	3330 0032 91
6	Silenziatore per aria secca, incl. attacchi	-	-	-	3330 0033 91
6	Silenziatore per aria umida, incl. attacchi	-	-	-	3330 0072 91

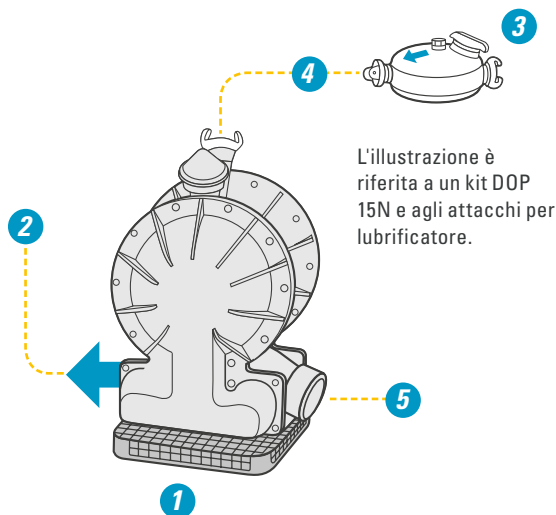
* con giunti a denti universali europei.



DOP 15N e 15F

Pos.	Attrezzatura	Incl. nel kit, qtà	Codice articolo
1	Pompa	1	
2	Flessibile di uscita 63 mm x 32 m incl. raccordi	1	4950 0191 90
2	Flessibile di uscita rinforzato 63 mm x 25 m incl. raccordi	-	4950 0196 90
3	Lubrificatore CLG 30 per olio sintetico (aria-olio) o olio minerale.	1	8202 5102 39
4	Attacchi per lubrificatore CLG 30. Valvola, flessibile pneumatico 20 mm x 3 m incl. raccordi*	-	9030 0500 90
5	Flessibile di aspirazione rinforzato e a spirale 63 mm x 5 m incl. raccordi e filtro*	-	3330 0069 90

* con giunti a denti universali europei.

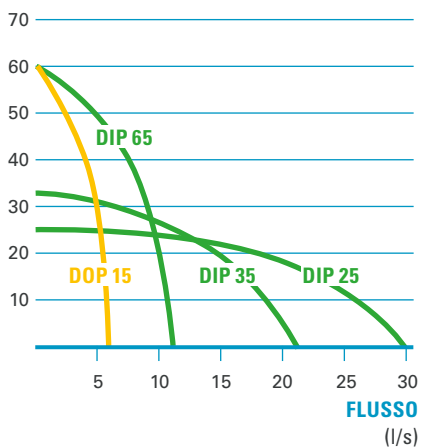


L'illustrazione è riferita a un kit DOP 15N e agli attacchi per lubrificatore.

DIAGRAMMA DI FLUSSO PER POMPE DIP E DOP A 6 BAR

PREVALENZA

(m)



Le pompe possono essere fornite anche in versione kit. A parte sono disponibili ulteriori accessori.



IL NOSTRO IMPEGNO PER UNA PRODUTTIVITÀ SOSTENIBILE

Ci assumiamo sempre le nostre responsabilità nei confronti dei nostri clienti,
dell'ambiente e delle comunità in cui operiamo.
Offriamo prestazioni che durano nel tempo.
Noi la definiamo Produttività Sostenibile.

www.atlascopco.it

The Atlas Copco logo consists of the brand name "Atlas Copco" in a white, italicized serif font, centered between two horizontal white bars of equal length.

Atlas Copco