

Pompe per vuoto rotative a palette lubrificate



Atlas Copco

GVS 16-630 A, 16-840 m³/h, 11-494 cfm





Atlas Copco: lo specialista delle soluzioni per il vuoto

In Atlas Copco sviluppiamo da anni pompe per vuoto all'avanguardia impiegando le nostre tecnologie chiave. Miriamo a innovare costantemente i nostri prodotti, a migliorarne le prestazioni e a individuare nuove aree applicative. Le caratteristiche delle nostre pompe per vuoto rotative a palette lubrificate si integrano alla perfezione con i valori che hanno reso Atlas Copco leader mondiale nella fornitura di soluzioni pneumatiche: qualità elevata, notevole affidabilità e costi per il ciclo di vita ridotti.



Tecnologia robusta

La serie GVS 16-630 A adotta il principio delle pompe rotative a palette lubrificate consolidatosi da anni in tutte le applicazioni industriali generiche per il vuoto.

La serie GVS 16-630 A include prodotti robusti e molto apprezzati, caratterizzati da un design tecnologicamente avanzato senza eguali sul mercato.

Caratteristiche innovative

Atlas Copco ha introdotto nella gamma GVS 16-630 A funzioni innovative che garantiscono le migliori prestazioni possibili e, nel contempo, i costi per il ciclo di vita più bassi. La valvola di zavorra integrata è presente di serie per migliorare la capacità di gestire il vapore acqueo. Tra le altre funzioni, sono degne di nota la ritenzione del lubrificante e il meccanismo di ritorno, che permettono a queste macchine di funzionare in modo continuo tra la pressione atmosferica e la pressione finale. La valvola di bypass integrata nei filtri di scarico protegge la pompa dalla pressurizzazione eccessiva.

Pulizia ed efficienza

Il circuito di separazione dell'olio della serie GVS 16-630 A è stato ottimizzato per ridurre al minimo i vapori di olio nel gas di scarico. La valvola di non ritorno lato ingresso protegge la pompa per vuoto da eventuali contro-rotazioni nel caso di arresto senza sfiato. Questo dispositivo protegge inoltre il punto di utilizzo dal risucchio dell'olio.

Ideali per qualsiasi esigenza legata al vuoto

La serie GVS 16-630 A garantisce elevate prestazioni di pompaggio del vuoto ed è ideale per applicazioni critiche in settori quali ad esempio il confezionamento, la lavorazione del legno, la produzione di gomma, plastica, componenti elettronici, carta e la tipografia, nonché per la movimentazione di materiali e altri settori dai requisiti molto elevati. Inoltre, con dieci modelli che presentano velocità di pompaggio comprese tra 16 e 840 m³/h (a 60 Hz), troverete senza dubbio il modello giusto per la vostra applicazione.



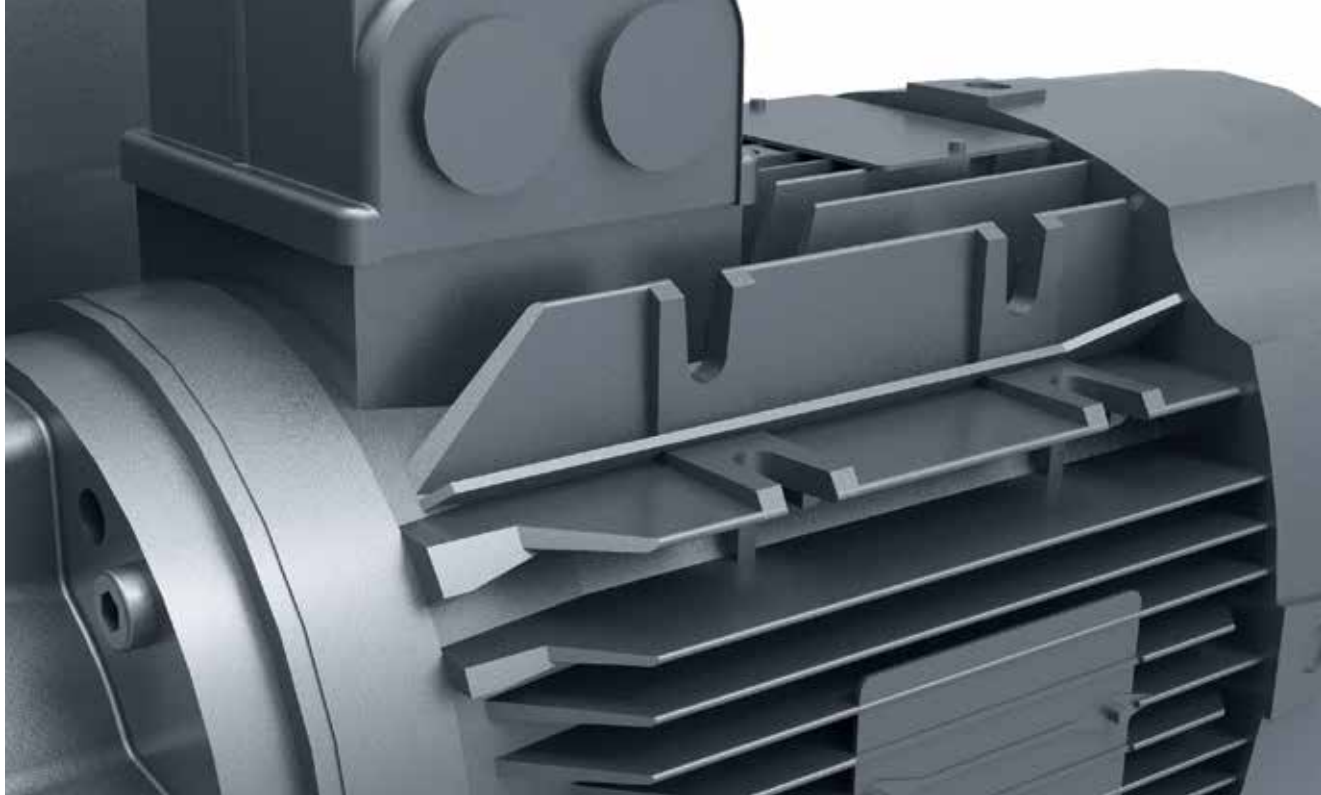
Vantaggi sui cui fare affidamento

- Facilità di installazione grazie al design compatto, salvaspazio.
- Elevata affidabilità grazie al design robusto e alla ritenzione ottimale dell'olio in presenza di qualsiasi pressione operativa.
- Manutenzione e usura ridotte grazie alla selezione accurata delle velocità dell'albero.
- Rumorosità e livelli di vibrazioni ridotti in tutta la gamma delle pressioni.
- Le temperature delle pompe più basse del mercato consentono una maggiore durata dell'olio.

Immediata disponibilità

Le pompe per vuoto rotative a palette GVS 16-630 A dispongono di tutte le opzioni e degli accessori di cui probabilmente avete bisogno per le applicazioni generali per il vuoto in ambienti difficili. Se avete requisiti di vuoto specifici, rivolgetevi a un rappresentante Atlas Copco che vi aiuterà a scegliere la migliore soluzione.





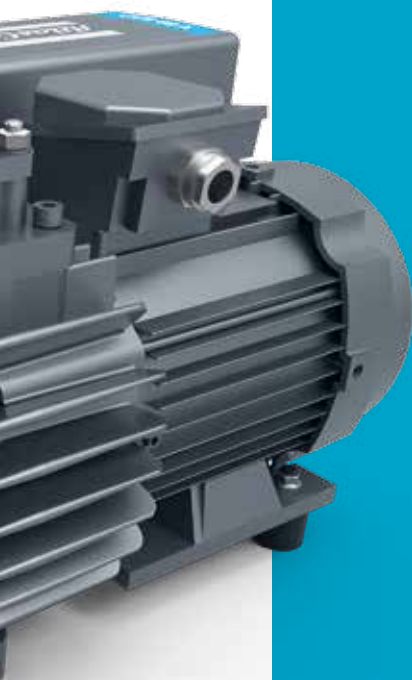
Ampia gamma di applicazioni

Le pompe per vuoto rotative a palette lubrificate GVS 16-630 A sono perfette per un'ampia gamma di applicazioni dai requisiti elevati:

- **Confezionamento:**
 - Industria alimentare: confezionamento generico, lavorazione del formaggio, raffreddamento sotto vuoto per alimenti freschi.
 - Confezionamento della carne: carni fresche e cotte, pollame, "tumbling", riempimento e chiusura.
- **Lavorazione del legno:**
 - Taglio e instradamento CNC, sistemi di carico e scarico.
- **Gomma e plastica:**
 - Applicazioni di termoformatura, degassaggio del cilindro di estrusione, degassaggio dello stampo, movimentazione di materiali.
- **Sistemi di ricerca e sviluppo:**
 - Vuoto centralizzato per laboratori.
- **Elettronica:**
 - Prelievo e posizionamento dei componenti, produzione di circuiti stampati, impianti per vuoto centralizzati.
- **Movimentazione di materiali:**
 - Sollevamento tramite vuoto, prelievo e posizionamento, trasferimento di materiale di grandi dimensioni, trasporto pneumatico, imbottigliamento, inscatolamento, sistemi fognari tramite vuoto.
- **Carta e tipografia:**
 - Presse (a lamiera, offset, ecc.), attrezzature per la rilegatura, comprese le linee per la cucitura e la rilegatura senza cuciture, produzione di giornali, macchine per la stampa di buste.
- **Vuoto medicale:**
 - Vari requisiti di evacuazione.
- **Ambiente:**
 - Recupero del suolo, ecc.
- **Imballaggio con atmosfera modificata:**
 - Varianti ad ossigeno delle pompe

La serie GVS A è inoltre adatta per applicazioni con elevato contenuto di acqua o per lo stampaggio di plastica e argilla, essiccazione, refrigerazione dell'insalata, liofilizzazione, ecc.

Se la vostra applicazione non è presente in questo elenco o se state riflettendo sul fatto che possa sfruttare i vantaggi spesso associati alla centralizzazione del vuoto, vi preghiamo di rivolgervi al vostro rappresentante Atlas Copco per analizzare l'idoneità della gamma delle pompe per vuoto GVS A alla vostra applicazione.



Ambito della fornitura

Le pompe per vuoto sono dotate di tutto l'occorrente per un'ampia gamma di applicazioni.

Separatore d'olio

Gas zavorra

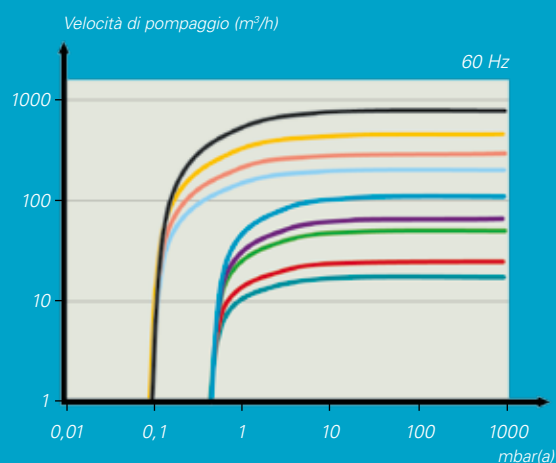
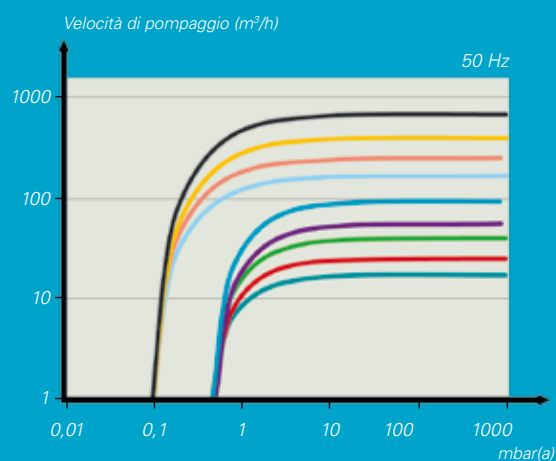
Motore

Valvola di non ritorno lato ingresso

Olio in dotazione



Curve di prestazione*



- | | | |
|-------------|-------------|-------------|
| ● GVS 630 A | ● GVS 470 A | ● GVS 300 A |
| ● GVS 200 A | ● GVS 100 A | ● GVS 60 A |
| ● GVS 40 A | ● GVS 25 A | ● GVS 16 A |

* Con zavorra chiusa.
Prestazioni delle pompe misurate con la pressione di aspirazione e a 20 °C.
Precisione pari a +/- 10%.



Specifiche tecniche

TIPO DI POMPA	Velocità di pompaggio		Pressione finale		Dimensioni del motore				Capacità di gestire il vapore acqueo			Specifiche di fornitura del motore
					1 ph		3 ph		Limite del vapore			
	m³/h	cfm	mbar(a)	Torr	kW	hp	kW	hp	mbar	Torr	kg/h	
GVS 16 A	16	9	0,5	0,4	0,75	1	0,75	1	15	11	0,05	1 - 200-240V 50 Hz / 3 - 200-240, 380-415 V 50 Hz
	19	11	0,5	0,4	0,9	1,2	0,9	1,2	15	11	0,05	1 - 200-240V 60Hz / 3 - 200-240, 380-460V 60Hz
GVS 25 A	25	15	0,5	0,4	0,75	1	0,75	1	15	11	0,08	1 - 220-230 V 50 Hz / 3 - 200-240, 380-415 V 50 Hz
	29	17	0,5	0,4	0,9	1,2	0,9	1,2	15	11	0,08	1 - 220-230 V 60Hz / 3 - 200-240, 380-460V 60Hz
GVS 40 A	44	26	0,5	0,4	1,1	1,5	1,1	1,5	30	23	0,76	1 - 200-240 V 50 Hz / 3 - 230, 400 V 50 Hz / 3 - 220-230,380-400 V 50 Hz
	53	31	0,5	0,4	1,5	2	1,5	2	30	23	0,76	1 - 200-240 V 60Hz / 3 - 230, 400 V 60Hz / 3 - 190-240,380-460V 60Hz
 Variante ad ossigeno disponibile (3)												
GVS 60 A	59	35	0,5	0,4	-	-	1,5	2,2	30	23	1	3 - 230, 400 V 50 Hz / 3 - 220-230, 380-400 V 50 Hz
	71	42	0,5	0,4	-	-	1,8	3	30	23	1	3 - 230, 460V 60Hz / 3 - 220-230, 380-460V 60Hz
GVS 100 A (1)	98	57	0,5	0,4	-	-	2,2	3	30	23	1,6	3 - 230, 400 V 50 Hz / 3 - 220-240, 380-415V 50 Hz
	117	69	0,5	0,4	-	-	3,5	5	30	23	1,6	3 - 230, 460V 60Hz / 3 - 220-230, 380-460V 60Hz
GVS 150 (1)(2)	151	89	0,1	0,08	-	-	3,3	4,4	11	8	1,4	3 - 230, 400 V 50 Hz
	181	107	0,1	0,08	-	-	3,7	5	11	8	1,4	3 - 208-230 V 60 Hz / 3 - 265, 460 V 60 Hz
GVS 200 A (1)	180	106	0,1	0,08	-	-	4	6	30	23	3,4	3 - 200-240 V 50 Hz / 3 - 220-240, 380-415 V 50 Hz / 3 - 400 V 50 Hz
	220	130	0,1	0,08	-	-	5,5	7,5	30	23	3,4	3 - 440-460 V 60 Hz / 3 - 208-230, 460 V 60 Hz / 3 - 200-230, 380-460 V 60 Hz
GVS 300 A (1)	280	165	0,1	0,08	-	-	5,5	7,5	10	8	1,3	3 - 200-240 V 50 Hz / 3 - 220-240, 380-415 V 50 Hz / 3 - 400 V 50 Hz
	340	200	0,1	0,08	-	-	6,3	8,6	10	8	1,3	3 - 440-460 V 60 Hz / 3 - 208-230, 460 V 60 Hz / 3 - 200-230, 380-460 V 60 Hz
GVS 470 A	470	277	0,1	0,08	-	-	9,2	12	15	11	5	3 - 400V 50 Hz / 3 - 200-240, 380-415 50 Hz
	570	366	0,1	0,08	-	-	11	15	15	11	5	3 - 230, 440-480 V 60 Hz / 3 - 200-230, 380-460 V 60 Hz
GVS 630 A	700	412	0,1	0,08	-	-	15	20	40	30	17	3 - 400V 50 Hz / 3 - 200-240, 380-415 50 Hz
	840	494	0,1	0,08	-	-	18,5	25	40	30	17	3 - 230, 440-480 V 60 Hz / 3 - 200-230, 380-460 V 60 Hz

(1) Disponibile anche una variante senza motore

(2) Gamma GVS precedente, variante ad ossigeno non disponibile in queste dimensioni.

(3) Le varianti ad ossigeno avranno una pressione finale di 1 mbar(a)/0,8 torr



IMPEGNO PER UNA PRODUTTIVITÀ SOSTENIBILE

Teniamo fede ai nostri impegni di responsabilità verso i clienti, l'ambiente e le persone che ci circondano. Facciamo in modo che le prestazioni superino la prova del tempo. Ed è questo che chiamiamo produttività sostenibile.



www.atlascopco.com

Atlas Copco